

檢查後

用來拍攝視網膜的強光可能使您的視線帶有粉紅/紅色餘輝，這種情況會在幾分鐘後消失。

在檢查後您的皮膚也許會變黃幾小時，這種顏色會隨著腎臟過濾顯影劑而消失。

在檢查後您的尿液會變成鮮黃色，最長達 48 小時。

本診所的護士有問必答。

資料提供：

眼科造影(Ophthalmic Imaging)
溫哥華沿岸衛生局/
卑詩大學
眼科護理中心(Eye Care Centre)
2550 Willow Street
Vancouver, BC

欲多取幾份，可上網到 <http://vch.eduhealth.ca>，或
電郵至 pchem@vch.ca，講出目錄編號 FH.900.F58.CN
© 溫哥華沿岸衛生局版權所有，2020年2月

本文件內的資料只限得到醫療小組提供這些資料
的人士使用。
www.vch.ca

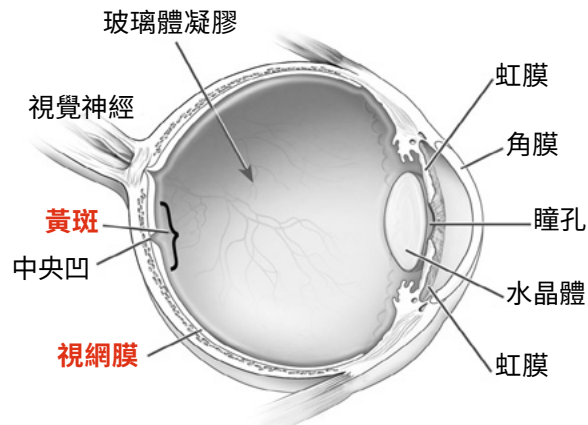


日期：

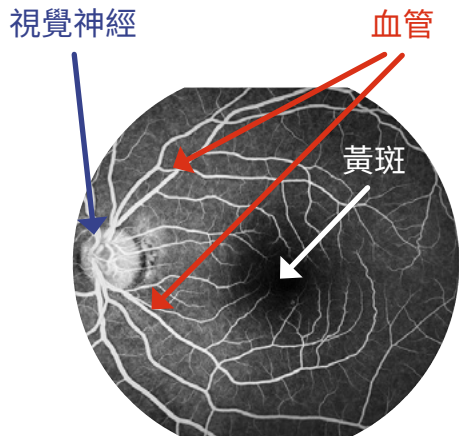
時間：

眼底血管 螢光造影檢查

是一項診斷性檢查，使用特殊攝影機來記錄**視網膜**裏的血液流動。視網膜是眼球後部對光敏感的組織。



出處說明：全國眼科協會 (National Eye Institute)、
全國健康協會 (National Institute of Health)



顯影劑在血管裏呈現白色

這項檢查並非 X 光，並且不會直接與眼球有接觸。醫護人員把螢光顯影劑注射入手臂的靜脈裏。當顯影劑通過眼球的血管時，照片就會拍下，記錄流入視網膜的血液。這些照片可以顯示出不正常的血管或視網膜底下內壁的損壞。醫生很多時建議進行眼底血管螢光造影，以便追蹤病情發展及監察治療結果。

檢查前

如常**吃、喝及服用**藥物。

檢查前額外多**喝**2至3杯水。

不要喝咖啡、茶或含咖啡因的飲料。

帶同英語翻譯員。

您如佩戴隱形眼鏡，就要**帶備**鏡片盒，因為您將需要除下鏡片。

帶備您可能正服用的處方藥物名單。

您會有什麼感覺？

實際的檢查將需時 10 至 20 分鐘，病人要逗留在本部門的平均時間可能是 1 至 2 小時。

瞳孔擴張後，您的視線或會變得模糊，您不應該駕車。

有些人在檢查期間也許會感到輕微噁心，這種感覺會在幾秒鐘內消退。

如果在注射期間顯影劑漏出脆弱的血管外，可能會出現一些局部灼痛及皮膚被染成黃色。

對顯影劑有過敏反應的情況甚少，如有過敏反應，皮膚可能出疹及發癢，這種反應可用抗組織胺藥來治理。嚴重的過敏反應極之罕見。